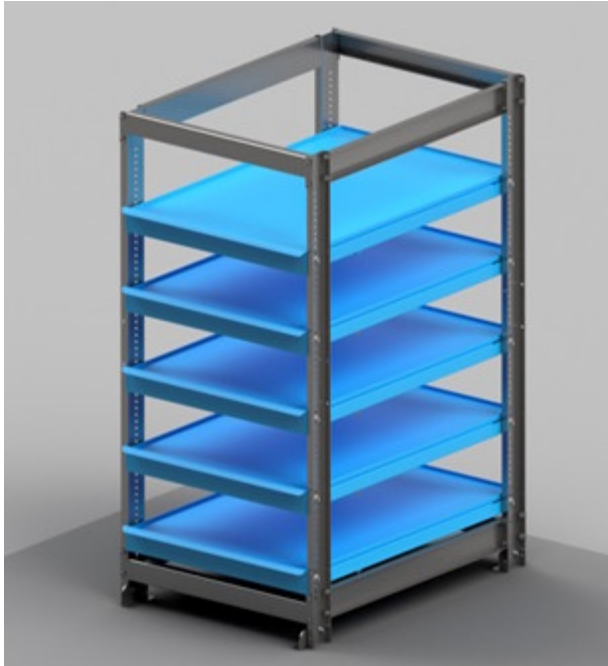


Module Compact

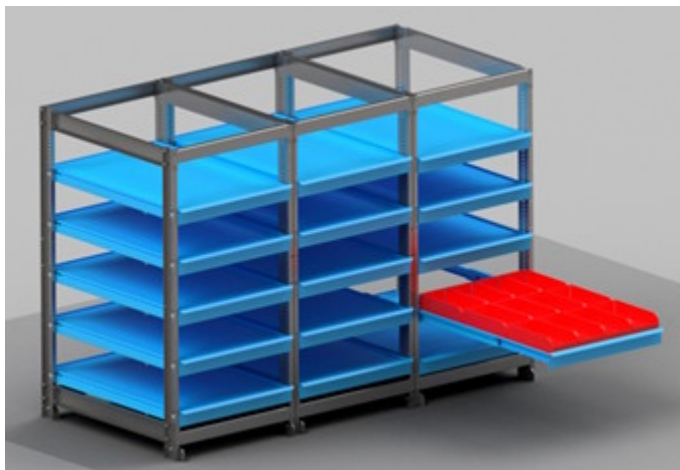
CML-70

*Un rayonnage à tiroir Compact développé pour la mise en place cote à cote sous les rayonnages à palettes
(module de 880 mm de large)*



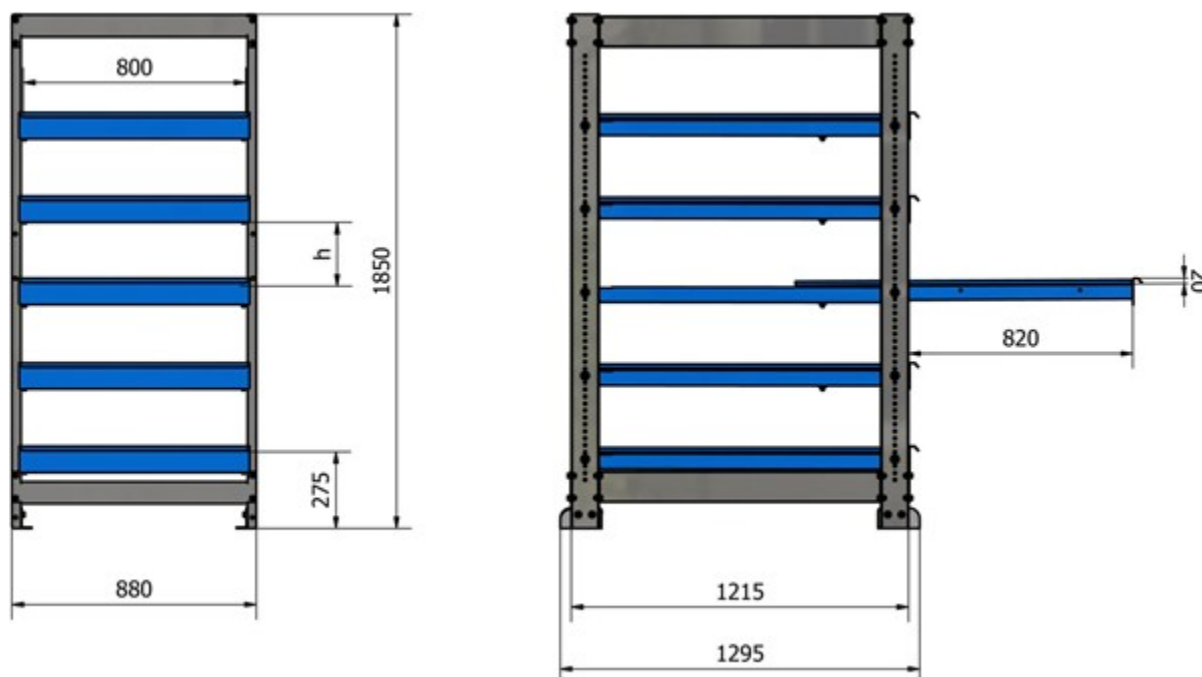
Caractéristiques du CML-70

- Charge admissible : 200 kg (uniformément répartis)
- Surface de stockage : 800x1200 mm
- Extraction: 820 mm



Module Compact

CML-70



Référence	Nombre de tiroirs	Hauteur utile entre tiroirs	Surface du tiroir
CML-70.4	4	300 mm	800x1200 mm
CML-70.5	5	225 mm	800x1200 mm
CML-70.6	6	175 mm	800x1200 mm

En option, le CML-70 peut être équipé de roulettes (2 fixes et 2 pivotantes avec frein).

Dans cette configuration, et pour éviter tout renversement, le CML-70 est équipé d'un système de verrouillage des tiroirs.

=> lorsqu'un tiroir est ouvert, il est impossible d'en ouvrir d'autres

