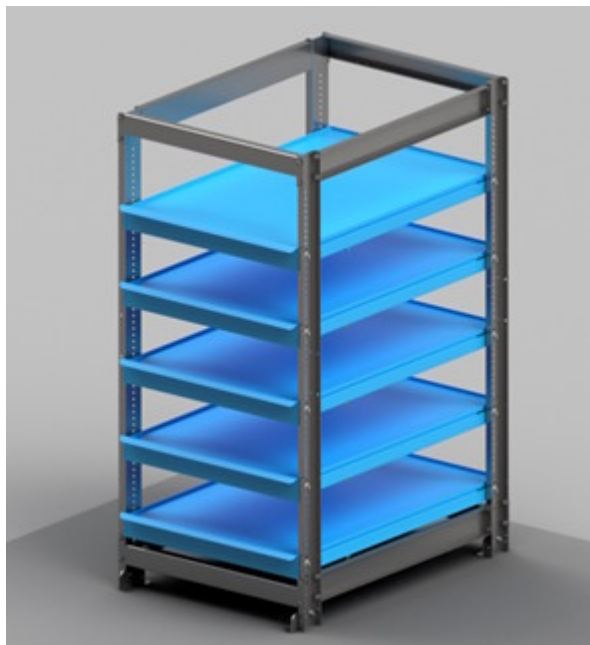


# Module Compact

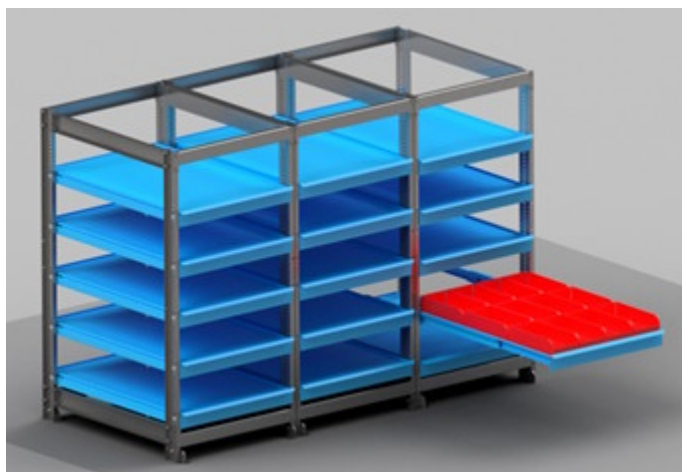
## CML-100

*Un rayonnage à tiroir Compact développé pour la mise en place cote à cote sous les rayonnages à palettes  
(module de 880 mm de large)*



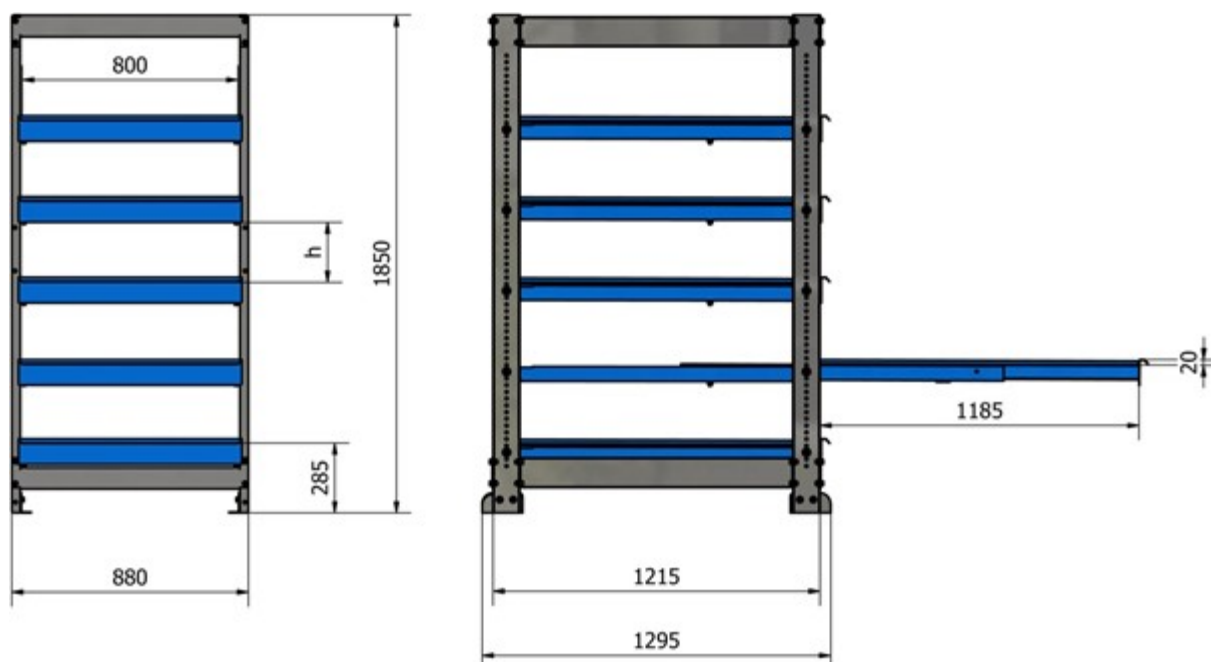
### Caractéristiques du CML-100

- Charge admissible : 150 kg (uniformément répartis)
- Surface de stockage : 800x1200 mm
- Extraction: 1185 mm



# Module Compact

## CML-100



Référence	Nombre de tiroirs	Hauteur utile entre tiroirs	Surface du tiroir
CML-100.4	4	295 mm	800x1200 mm
CML-100.5	5	220 mm	800x1200 mm
CML-100.6	6	170 mm	800x1200 mm

En option, le CML-100 peut être équipé de roulettes (2 fixes et 2 pivotantes avec frein).

Dans cette configuration, et pour éviter tout renversement, le CML-70 est équipé d'un système de verrouillage des tiroirs.

=> lorsqu'un tiroir est ouvert, il est impossible d'en ouvrir d'autres

